

# LEI DO PERÍMETRO URBANO



**MUNICÍPIO DE BOM SUCESSO**  
Revisão - Plano Diretor Municipal  
Legislação Básica Municipal

---

**SUMÁRIO**

**CAPÍTULO I**

DO PERÍMETRO URBANO (Art. 1º a Art. 3º)

ANEXOS I – Mapa dos Perímetros Urbanos da Sede Municipal

ANEXO II – Descrição e Cálculo Analítico de Área - Azimutes, Lados e Coordenadas Geográficas – Sede Municipal e Distritos



**MUNICÍPIO DE BOM SUCESSO**  
Revisão - Plano Diretor Municipal  
Legislação Básica Municipal

---

**LEI COMPLEMENTAR Nº 1687**

**SÚMULA:** Dispõe sobre os Perímetros Urbanos do Município de Bom Sucesso.

A Câmara Municipal de Bom Sucesso, Estado do Paraná, aprovou, e eu, Prefeito Municipal em Exercício, sanciono a seguinte Lei:

**CAPÍTULO ÚNICO**  
**DO PERÍMETRO URBANO**

**Art. 10º** O território municipal é dividido em zona urbana e zona rural, para fins urbanísticos e tributários.

**§4º** As zonas urbanas no Município, para efeito desta Lei, serão as constantes dos Anexos desta Lei ou outras definidas em leis próprias.

**§5º** A zona rural é constituída pelo restante do território do Município.

**Art. 11º** A representação do perímetro da zona urbana e o cálculo analítico de área constam dos seguintes Anexos, partes integrantes da presente Lei:

I - Anexo I - Mapa do Perímetro Urbano da Sede Municipal;

II - Anexo II - Descrição e Cálculo Analítico de Área - Azimutes, Lados e Coordenadas Geográficas - Sede Municipal;

**Art. 12º** Esta Lei entrará em vigor na data de sua publicação, revogadas as disposições em contrário.

Edifício da Prefeitura de Bom Sucesso

aos 29 de agosto de 2023

**JOSÉ ROBERTO DA SILVA**  
Prefeito Municipal em Exercício

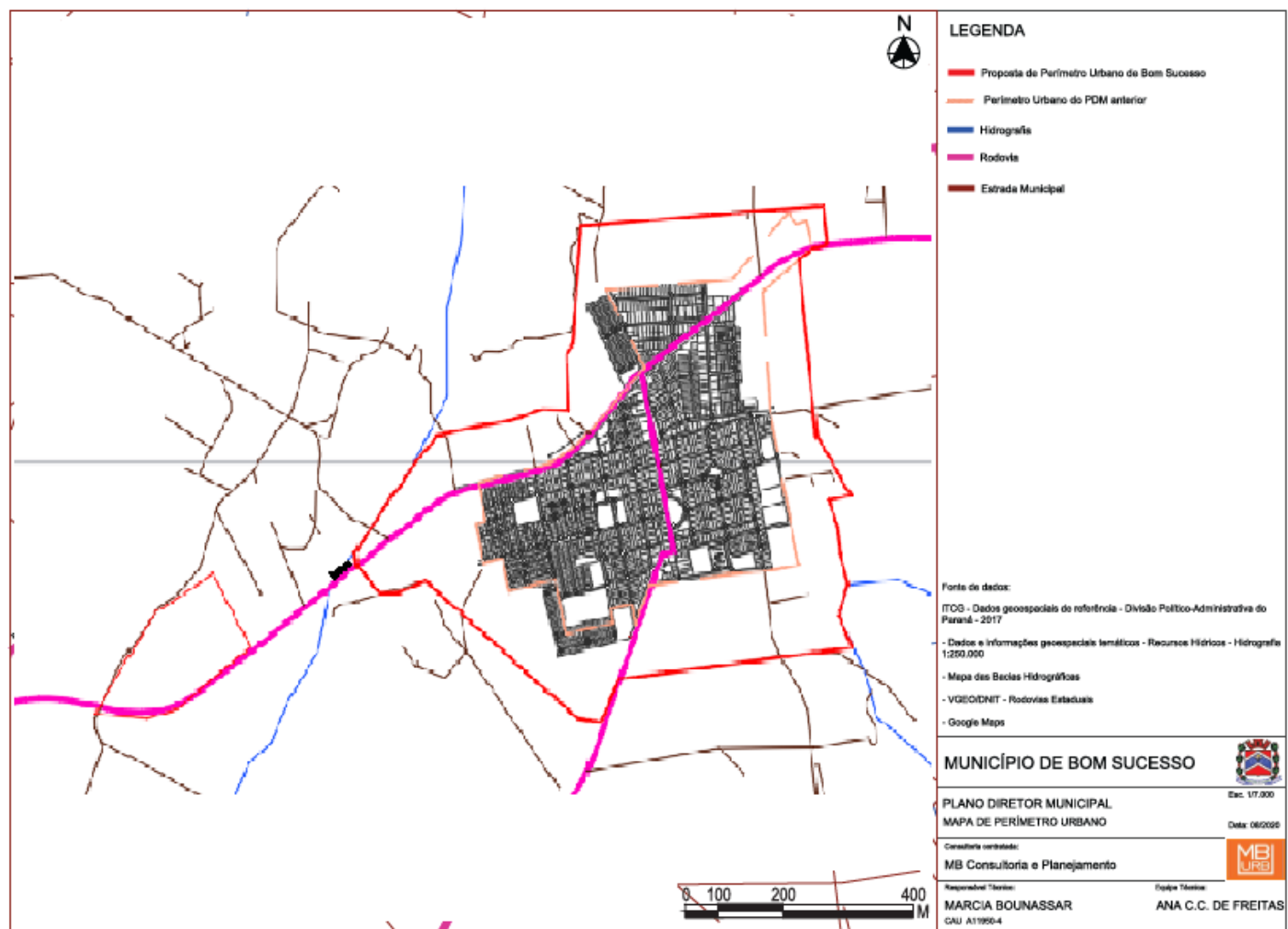


# MUNICÍPIO DE BOM SUCESSO

## Revisão - Plano Diretor Municipal

### Legislação Básica Municipal

#### ANEXO I – MAPA DO PERÍMETRO URBANO SEDE MUNICIPAL





**MUNICÍPIO DE BOM SUCESSO**  
Revisão - Plano Diretor Municipal  
Legislação Básica Municipal

**ANEXO II – DESCRIÇÃO E CÁLCULO ANALÍTICO DE ÁREA - AZIMUTES, LADOS E COORDENADAS GEOGRÁFICAS – SEDE MUNICIPAL**

Fica considerado PERÍMETRO URBANO da Sede do Município de Bom Sucesso, Estado do Paraná, os trechos compreendidos no memorial descritivo que segue:

**SEDE URBANA**

Perímetro: 8.835,691 m

Área: 364,4078 ha

**DESCRIÇÃO**

Inicia-se a descrição deste perímetro no vértice **1**, de coordenadas **N 7.378.928,5298m** e **E 422.674,6519m**; ; deste, segue confrontando com , com os seguintes azimutes e distâncias: 173°18'19" e 165,740 m até o vértice **2**, de coordenadas **N 7.378.763,9200m** e **E 422.693,9741m**; 217°01'20" e 7,802 m até o vértice **3**, de coordenadas **N 7.378.757,6908m** e **E 422.689,2763m**; 257°44'58" e 60,941 m até o vértice **4**, de coordenadas **N 7.378.744,7598m** e **E 422.629,7229m**; 234°45'05" e 95,257 m até o vértice **5**, de coordenadas **N 7.378.689,7846m** e **E 422.551,9312m**; 173°30'46" e 796,223 m até o vértice **6**, de coordenadas **N 7.377.898,6599m** e **E 422.641,8887m**; 145°53'55" e 320,961 m até o vértice **7**, de coordenadas **N 7.377.632,8890m** e **E 422.821,8377m**; 260°11'27" e 119,905 m até o vértice **8**, de coordenadas **N 7.377.612,4610m** e **E 422.703,6861m**; 158°23'12" e 125,441 m até o vértice **9**, de coordenadas **N 7.377.495,8395m** e **E 422.749,8910m**; 173°02'55" e 121,963 m até o vértice **10**, de coordenadas **N 7.377.374,7733m** e **E 422.764,6516m**; 163°28'10" e 142,696 m até o vértice **11**, de coordenadas **N 7.377.237,9750m** e **E 422.805,2528m**; 198°34'19" e 147,285 m até o vértice **12**, de coordenadas **N 7.377.098,3604m** e **E 422.758,3433m**; 155°10'50" e 163,126 m até o vértice **13**, de coordenadas **N 7.376.950,3013m** e **E 422.826,8172m**; 263°37'00" e 1.238,622 m até o vértice **14**, de coordenadas **N 7.376.812,5894m** e **E 421.595,8748m**; 206°44'22" e 219,041 m até o vértice **15**, de coordenadas **N 7.376.616,9721m** e **E 421.497,3213m**; 278°46'59" e 117,672 m até o vértice **16**, de coordenadas **N 7.376.634,9398m** e **E 421.381,0290m**; 307°43'43" e 545,080 m até o vértice **17**, de coordenadas **N 7.376.968,4864m** e **E 420.949,9155m**; 306°59'41" e 221,811 m até o vértice **18**, de coordenadas **N 7.377.101,9598m** e **E 420.772,7572m**; 307°14'53" e 249,491 m até o vértice **19**, de coordenadas **N 7.377.252,9691m** e **E 420.574,1569m**; 250°13'19" e 161,104 m até o vértice **20**, de coordenadas **N 7.377.198,4555m** e **E 420.422,5562m**; 269°13'13" e 83,763 m até o vértice **21**, de coordenadas **N 7.377.197,3156m** e **E 420.338,8014m**; 314°57'56" e 167,125 m até o vértice **22**, de coordenadas **N 7.377.315,4202m** e **E 420.220,5553m**; 349°15'05" e 64,487 m até o vértice **23**, de coordenadas **N 7.377.378,7757m** e **E 420.208,5285m**; 37°30'12" e 480,328 m até o vértice **24**, de coordenadas **N 7.377.759,8283m** e **E 420.500,9566m**; 44°11'50" e 162,543 m até o vértice **25**, de coordenadas **N 7.377.876,3624m** e **E 420.614,2699m**; 35°42'33" e 30,948 m até o vértice **26**, de coordenadas **N 7.377.901,4921m** e **E 420.632,3335m**; 79°03'50" e 148,846 m até o vértice **27**, de coordenadas **N 7.377.929,7303m** e **E 420.778,4760m**; 81°07'04" e 153,855 m até o vértice **28**, de coordenadas **N 7.377.953,4857m** e **E 420.930,4858m**; 81°41'03" e 85,696 m até o vértice **29**, de coordenadas **N 7.377.965,8797m** e **E 421.015,2803m**; 75°58'47" e 76,740 m até o vértice **30**, de coordenadas **N 7.377.984,4709m** e **E 421.089,7341m**; 69°50'39" e 75,250 m até o vértice **31**, de coordenadas **N 7.378.010,4001m** e **E 421.160,3756m**; 71°10'34" e 44,172 m até o vértice **32**, de coordenadas **N 7.378.024,6528m** e **E 421.202,1852m**; 92°39'45" e 128,953 m até o vértice **33**, de coordenadas **N 7.378.018,6627m** e **E 421.330,9987m**; 357°52'57" e 244,906 m até o vértice **34**, de coordenadas **N 7.378.263,4015m** e **E 421.321,9501m**; 32°42'42" e 61,623 m até o



## MUNICÍPIO DE BOM SUCESSO

Revisão - Plano Diretor Municipal

Legislação Básica Municipal

vértice **35**, de coordenadas **N 7.378.315,2508m** e **E 421.355,2519m**;  $4^{\circ}50'32''$  e 528,549 m até o vértice **36**, de coordenadas **N 7.378.841,9137m** e **E 421.399,8681m**;  $85^{\circ}52'53''$  e 904,327 m até o vértice **37**, de coordenadas **N 7.378.906,8622m** e **E 422.301,8593m**;  $86^{\circ}40'25''$  e 373,422 m até o vértice **1**, ponto inicial da descrição deste perímetro. Todas as coordenadas aqui descritas estão georreferenciadas ao Sistema Geodésico Brasileiro, a partir , de coordenadas N m e E m, e encontram-se representadas no Sistema U T M, referenciadas ao **Meridiano Central nº 51°00'**, fuso -22, tendo como datum o SIRGAS2000. Todos os azimutes e distâncias, área e perímetro foram calculados no plano de projeção U T M.

### ÁREA INDUSTRIAL

Perímetro: 2.203,686 m

Área: 27,0783 ha

### DESCRIÇÃO

Inicia-se a descrição deste perímetro no vértice **1**, de coordenadas **N 7.377.535,2253m** e **E 419.581,5045m**; ; deste, segue confrontando com , com os seguintes azimutes e distâncias:  $154^{\circ}29'00''$  e 382,957 m até o vértice **2**, de coordenadas **N 7.377.189,6220m** e **E 419.746,4718m**;  $239^{\circ}05'52''$  e 472,542 m até o vértice **3**, de coordenadas **N 7.376.946,9365m** e **E 419.341,0089m**;  $260^{\circ}13'24''$  e 170,529 m até o vértice **4**, de coordenadas **N 7.376.917,9793m** e **E 419.172,9560m**;  $279^{\circ}31'49''$  e 270,214 m até o vértice **5**, de coordenadas **N 7.376.962,7178m** e **E 418.906,4712m**;  $39^{\circ}17'18''$  e 542,347 m até o vértice **6**, de coordenadas **N 7.377.382,4780m** e **E 419.249,8980m**;  $65^{\circ}16'04''$  e 365,095 m até o vértice **1**, ponto inicial da descrição deste perímetro. Todas as coordenadas aqui descritas estão georreferenciadas ao Sistema Geodésico Brasileiro, a partir , de coordenadas N m e E m, e encontram-se representadas no Sistema U T M, referenciadas ao **Meridiano Central nº 51°00'**, fuso -22, tendo como datum o SIRGAS2000. Todos os azimutes e distâncias, área e perímetro foram calculados no plano de projeção U T M.

### Observações:

A planta anexa é parte integrante deste memorial descritivo.